

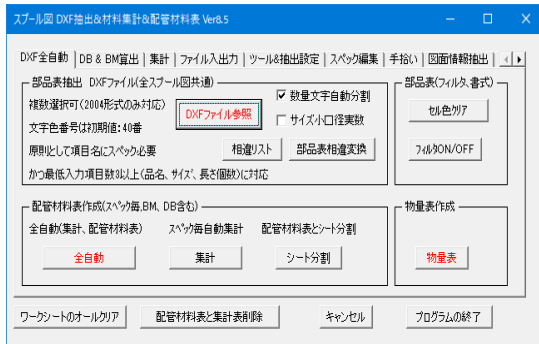
Auto SPOOL材集

スプール図(DXF)の部品表から材料集計をする場合、入力時間の短縮、集計作業の統一化と、入力ミスの削減を目的とした、配管材料集計が行える全自動支援システムです。従来の入力はDBの係数や計算式を毎回JOB毎で入力して、スプール図より1枚毎手入力で行っていた為、時間が掛かり入力ミス等あり、DB、BM修正、変更の場合操作が煩雑になり難点でありました。このシステムより、簡単に操作し自動的に高速で処理が行うことができます。

高速処理

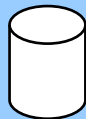
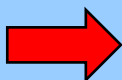
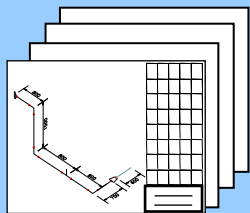
正確性と品質

シンプルなGUI



品名	規格	単位	数量	DB	BM	合計
SPCC	SPCC	kg	100	1.02	0.02	102.00
SPCC	SPCC	kg	50	1.02	0.02	51.00
SPCC	SPCC	kg	25	1.02	0.02	25.50
SPCC	SPCC	kg	12.5	1.02	0.02	12.75

複数DXFファイルの場合



材集と(DB、BM)
帳票出力
ファイル出力 Xlsx形式



高速抽出と集計処理

- 手作業の場合： 図面100枚 → 集計と帳票出力： **少なくとも2日以上**
 このシステムの場合： 図面100枚 → 集計と帳票出力： **約1分で可能**
- 部品表と集計表(帳票)を簡単操作で作成

機能とメリット

- 手入力による転記作業が必要無い(塗りつぶしチェックも不要)
- 部品表によるデータ管理がし易く、修正・変更時にも素早く可視化が可能
- スペック毎の材料集計、DB、BD算出による工事量の把握

設計品質管理チェック機能

- 抽出前のデータチェック(DXFバージョンチェック、文字色チェック)
- 抽出後のデータのチェック(スペック抜け、品名抜け、図枠位置ずれ)
- 図面ファイル名抽出(図面管理に適用)

株式会社 FRONE

【東京オフィス・営業・技術部門・Tokyo Branch Office】
〒169-0075 東京都新宿区高田馬場2-13-14 メゾン田中2F

MAIL: support@frone.jp
TEL: 03-6380-3236

URL: <http://frone.jp>
FAX: 03-6380-3503